



Bermain Puisi Nusantara

Mengolah Puisi Rakyat

+





Penerbit
Erlangga
KAMI MELAYAKI ANDA DENGAN BUKU

Pengertian Teks Puisi Rakyat

Puisi rakyat merupakan sastra lisan berupa puisi tradisional yang digunakan pada zaman dahulu oleh masyarakat Indonesia. Teks puisi rakyat pada umumnya diwariskan secara turun-temurun yang disebarakan dalam bentuk yang tetap dan tidak berubah.



Pada zaman dahulu, puisi rakyat digunakan sebagai nasihat dan hiburan.



Jenis-Jenis Teks Puisi Rakyat

Pantun

Terdiri dari empat bait (dua sampiran dan dua isi) dan berima a-a-a-a atau a-b-a-b.

1

Gurindam

Terdiri dari dua bait, tiap bait terdiri dari dua larik dengan rima yang sama, tiap barisnya terdiri dari 10–14 kata, dan berisi filosofi hidup atau nasihat-nasihat.

2

Syair

Terdiri dari empat larik dengan rima a-a-a-a, tiap larik terdiri dari 4–12 kata, dan semua larik syair merupakan isi.

3

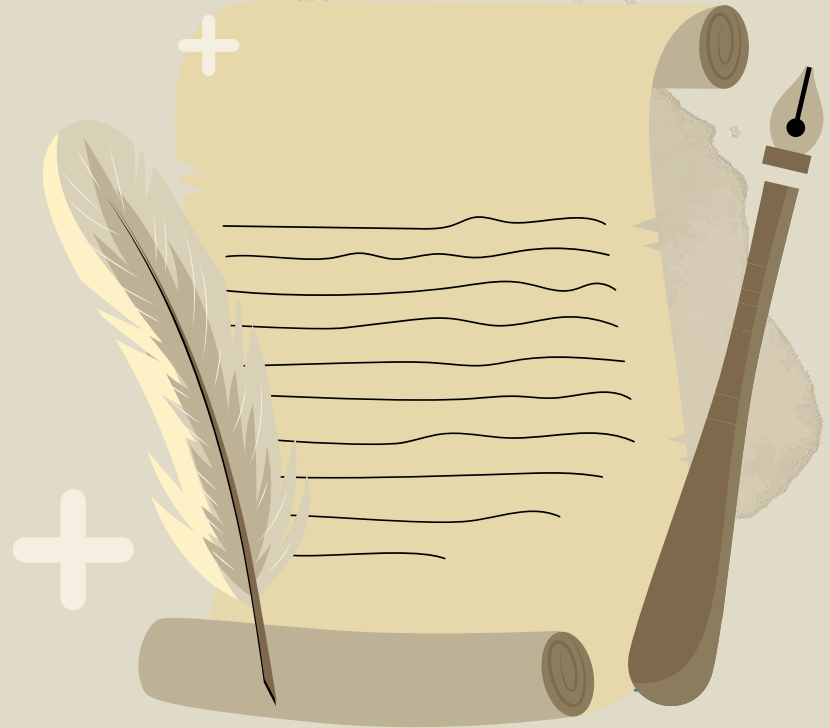
Ciri-Ciri Teks Puisi Rakyat



Umumnya, teks puisi rakyat berisi pesan-pesan moral yang mendalam sehingga mengharuskannya menggunakan kalimat perintah, ajakan, larangan, dan pernyataan. Teks puisi rakyat juga menggunakan kalimat tunggal dan kalimat majemuk.

Manfaat Mempelajari Teks Puisi Rakyat

Dapat memperoleh kemampuan untuk menyampaikan nasihat atau ilmu secara lisan dengan cara yang nyaman dan menyenangkan. Selain itu, puisi rakyat juga melatih kemampuan kamu untuk mempelajari sastra Indonesia.



Terima Kasih

